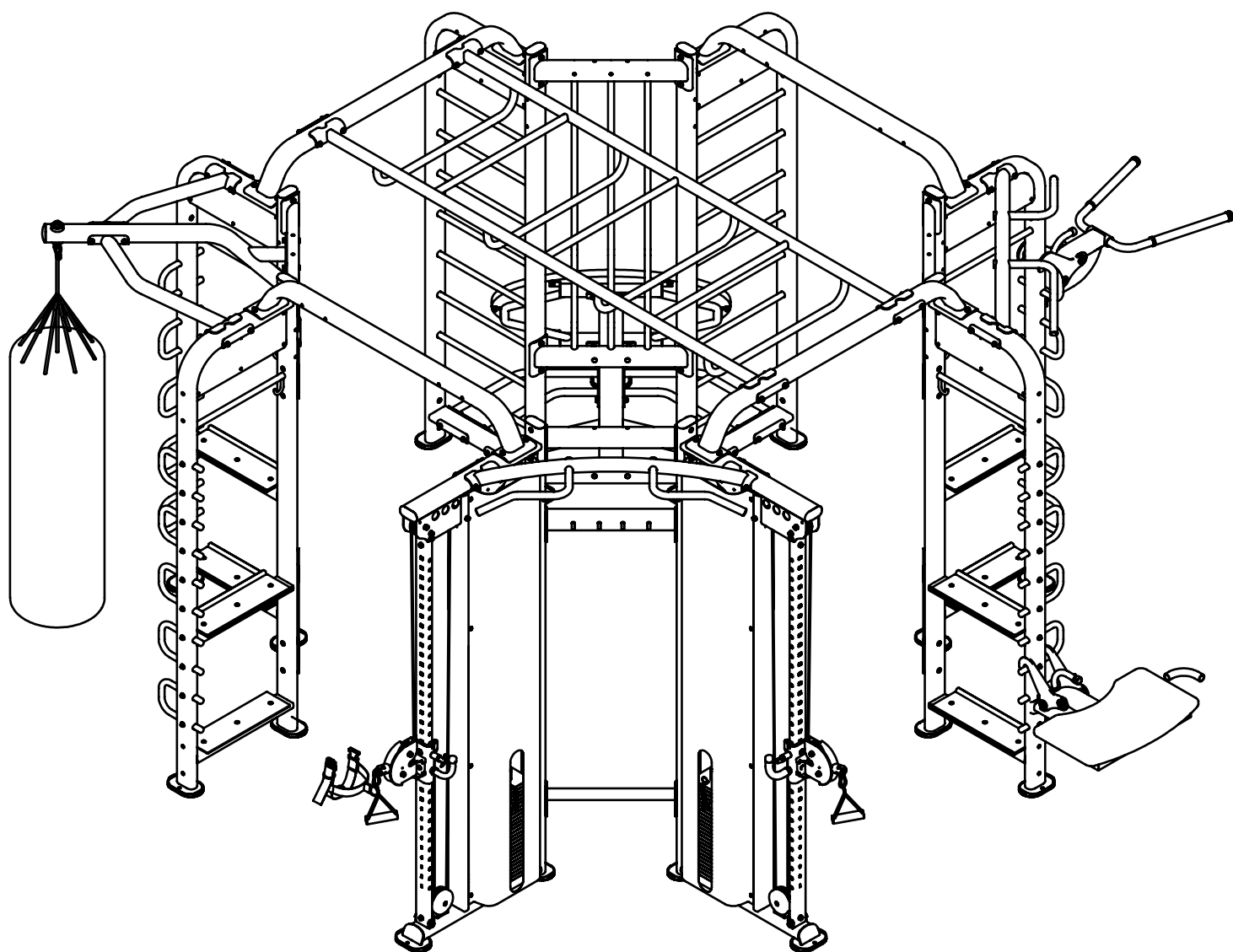


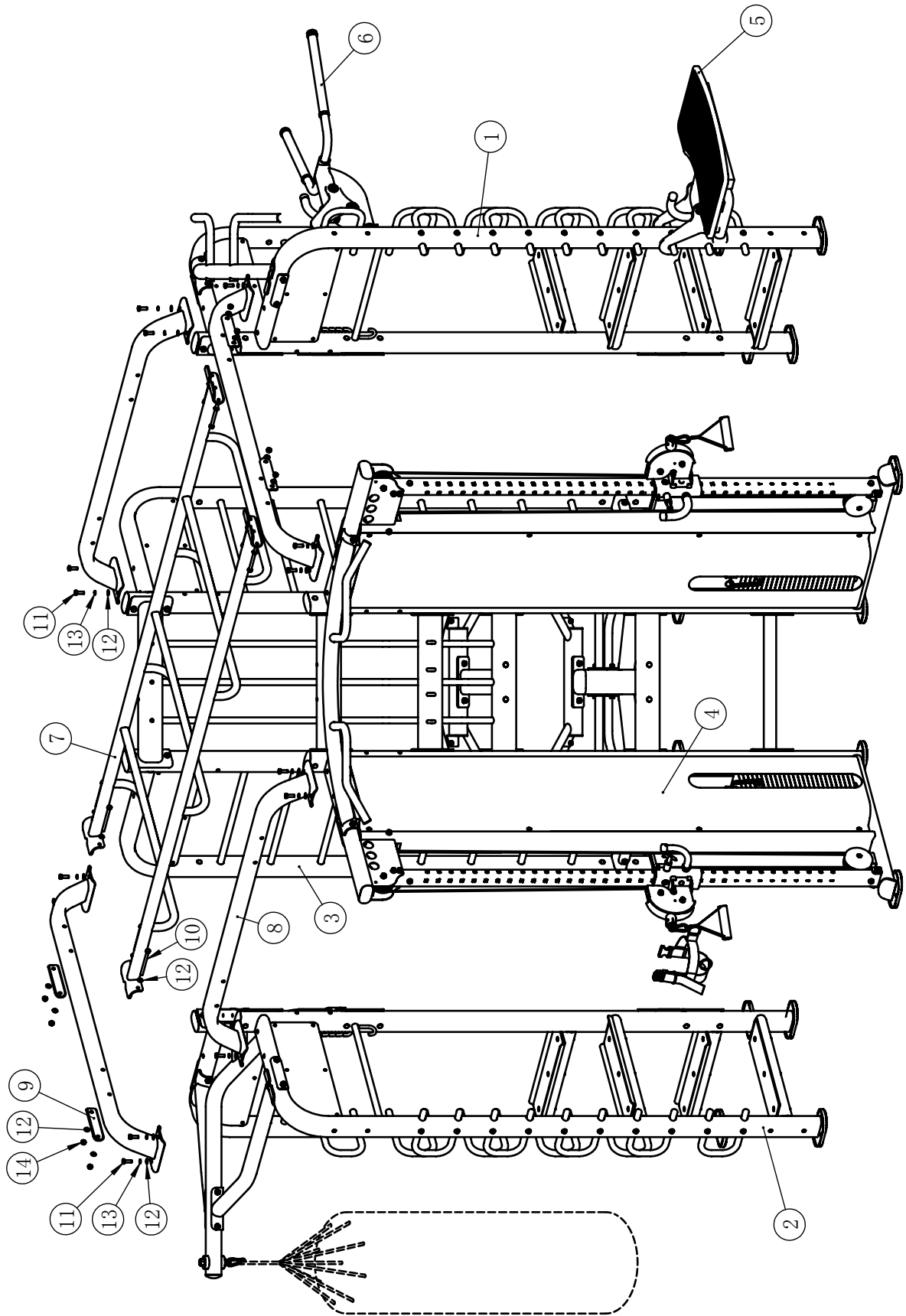
GB 3601
360组合训练器



爆炸图明细

图号	零件名称	数量
1	拉伸训练站	1
2	拳击训练站	1
3	弹床训练站	1
4	双拉训练站	1
5	跳台附件	1
6	双杠附件	1
7	天梯3附件	1
8	连接架1附件	4
9	外R固定板140	4
10	六角螺栓M10*130	8
11	六角螺栓M10*30	16
12	垫圈 $\phi 20 * \phi 11 * 2$	32
13	弹性垫圈 $\phi 10$	16
14	尼帽M10	8

爆炸图



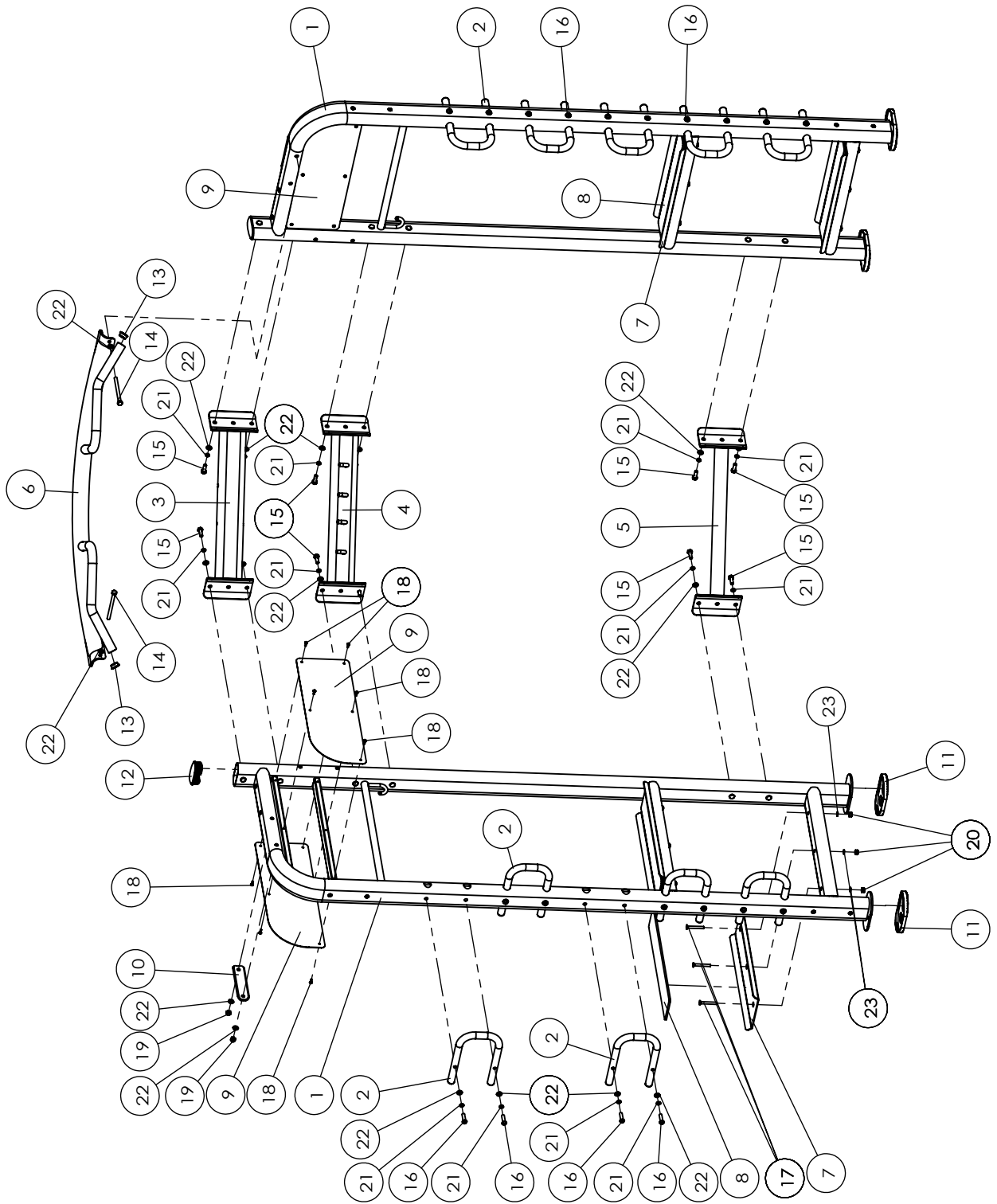
组 装 步 骤

拉伸训练站

图号	零件名称	规格	数量
1	主架		2
2	U型拉杆	Φ 25*?	10
3	上连接架		1
4	挂钩架		1
5	下连接架		1
6	上把手架		1
7	壶铃固定板	540*175*25*3	4
8	缓冲板	495*100*6	4
9	训练指南固定板	549*200*2	4
10	外R固定板140	178*44.5*R25.5*6	2
11	贴地胶垫	166*56*6	4
12	大椭圆管塞	PT50*100	4
13	管塞	Φ 32	4
14	六角螺栓	M10*130 (8.8级)	4
15	六角螺栓	M10*30 (8.8级)	12
16	内六角盘头螺钉	M10*40 (全丝, 8.8级)	20
17	内六角沉头螺钉	M8*70 (8.8级)	12
18	十字槽盘头螺钉	M5*15	20
19	尼帽	M10	4
20	尼帽	M8	12
21	弹簧垫圈	Φ 10	32
22	垫圈	Φ 11* Φ 20*2	40
23	垫圈	Φ 9* Φ 16*1.5	12

组装步骤

拉伸训练站



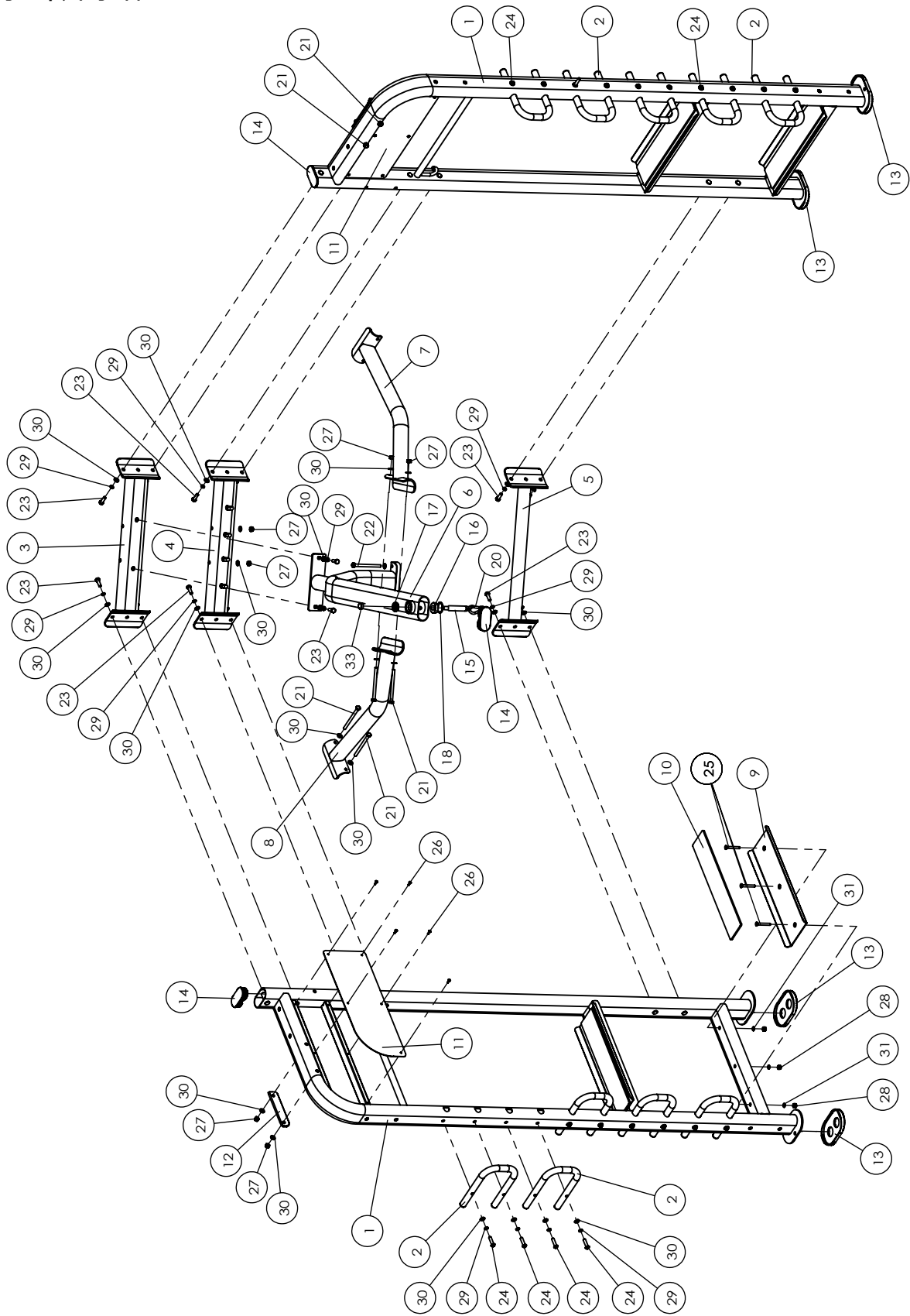
组装步骤

拳击训练站

1	主架		2
2	U型拉杆	$\phi 25*?$	10
3	拳击站上连架		1
4	拳击站挂钩架		1
5	下连接架		1
6	拳击站固定架		1
7	右支撑架		1
8	左支撑架		1
9	壶铃固定板	540*175*25*3	4
10	缓冲板	495*100*6	4
11	训练指南固定板	549*200*2	4
12	外R固定板140	178*44.5*R25.5*6	3
13	贴地胶垫	166*56*6	4
14	大椭圆管塞	PT50*100	4
15	沙袋转轴	$\phi 28* \phi 20*128$	1
16	轴承	6004-2Z	1
17	推力轴承	51104	1
18	孔用弹性挡圈	$\phi 42$	1
20	葫芦钩	$\phi 8$	1
21	六角螺栓	M10*130 (8.8级)	8
22	六角螺栓	M10*125 (8.8级)	2
23	六角螺栓	M10*30 (8.8级)	14
24	内六角盘头螺钉	M10*40 (全丝, 8.8级)	20
25	内六角沉头螺钉	M8*70 (8.8级)	12
26	十字槽盘头螺钉	M5*15	20
27	尼帽	M10	8
28	尼帽	M8	12
29	弹簧垫圈	$\phi 10$	34
30	垫圈	$\phi 11* \phi 20*2$	50
31	垫圈	$\phi 9* \phi 16*1.5$	12
33	尼帽	M16	1

组装步骤

拳击训练站



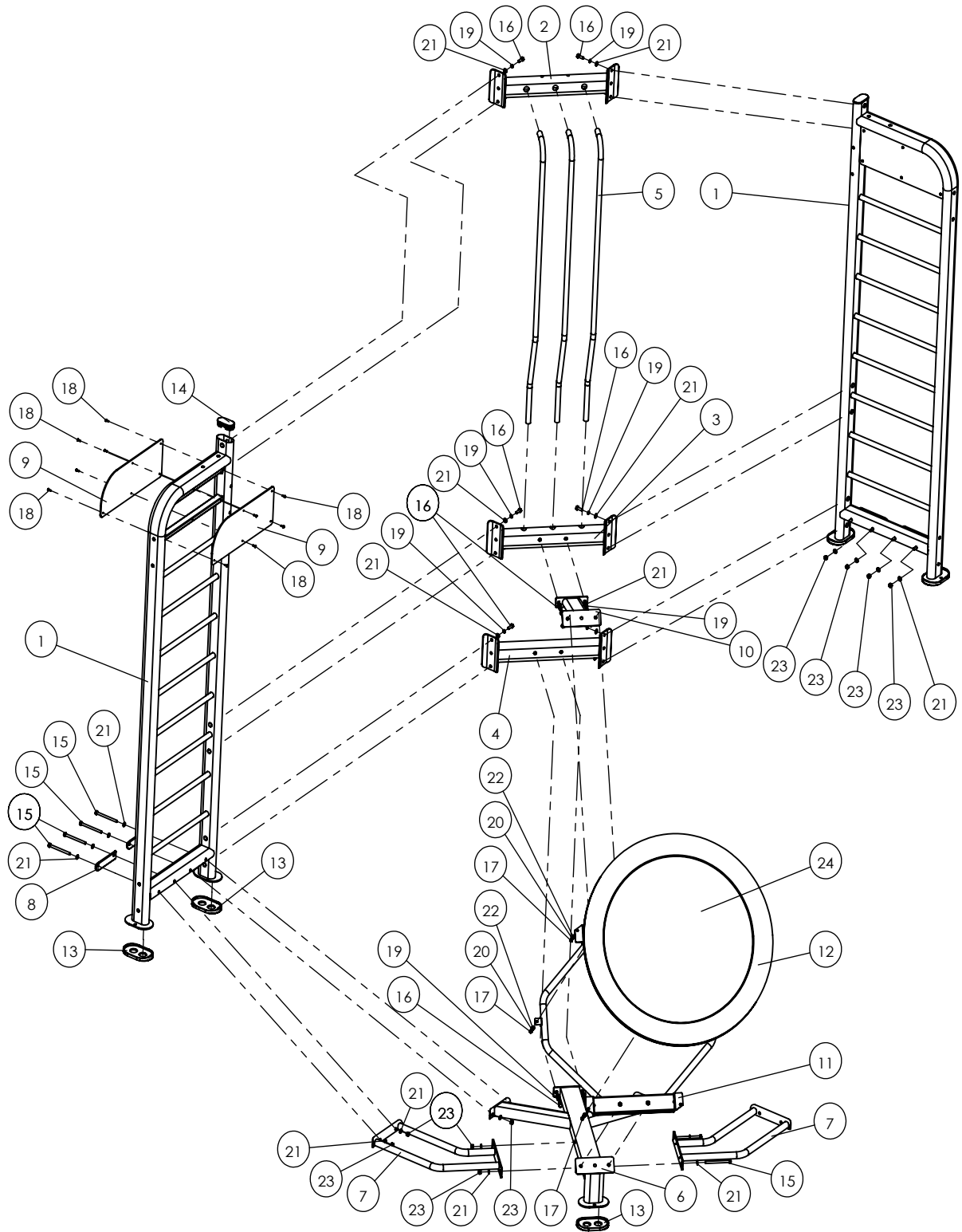
组装步骤

弹床训练站

图号	零件名称	规格	数量
1	立架		2
2	上连架		1
3	中连架		1
4	下连架		1
5	竖连架		3
6	底架		1
7	底连架		2
8	外R固定板140	178*44.5*R25.5*6	4
9	训练指南固定板	549*200*2	4
10	弹床支撑架		1
11	弹床固定架		1
12	弹床架		1
13	贴地胶垫	166*56*6	5
14	大椭圆管塞	PT50*100	4
15	六角螺栓	M10*130 (8.8级)	10
16	六角螺栓	M10*30 (8.8级)	26
17	六角螺栓	M8*20	6
18	十字槽盘头螺钉	M5*15	20
19	弹簧垫圈	φ 10	26
20	弹簧垫圈	φ 8	6
21	垫圈	φ 11* φ 20*2	46
22	垫圈	φ 9* φ 16*1.5	6
23	尼帽	M10	10
24	弹床		1

组装步骤

弹床训练站



组装步骤

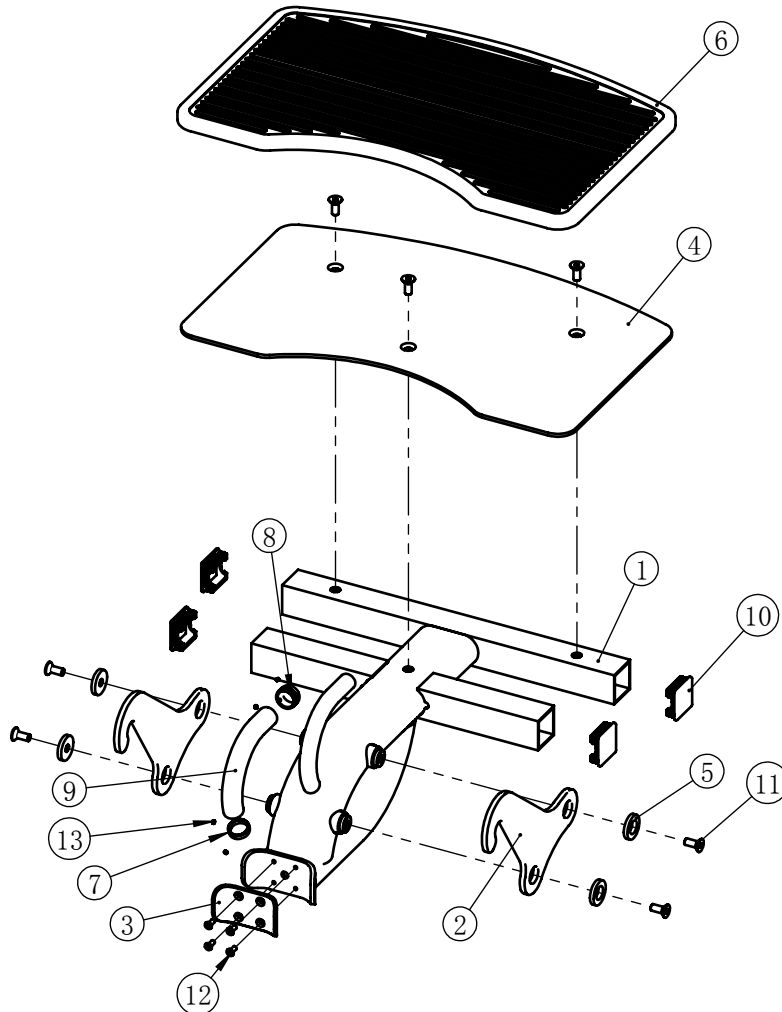
双拉训练站

图号	零件名称	规格	数量	图号	零件名称	规格	数量
1	双拉立架		2	34	脚拉力套		2
2	上连接架		1	35	葫芦钩	φ 8	3
3	挂钩架		1	36	护罩开口边条	625.1*76.3*4.5	2
4	下连接架		1	37	大椭圆管塞	PT50*100	4
5	上把手架		1	38	长滑轮隔套	φ 20* φ 16* φ 10.5*27	4
6	双拉左滑动套		1	39	六角法兰螺母	M12	6
7	双拉右滑动套		1	40	橡胶垫	φ 63.5* φ 19*25.4	4
8	双滑轮架		2	41	小滑轮盖	φ 114*24	4
9	双拉左滑动管	J30*70*2.5*2064	1	42	六角头螺栓	M10*115 (8.8级)	2
10	双拉右滑动管	J30*70*2.5*2064	1	43	六角头螺栓	M10*130 (8.8级)	4
11	双拉导管	Φ 19*2.0*1982	4	44	六角头螺栓	M10*95 (8.8级)	8
12	双拉内护罩	2136*411.5*84.1*1.2	2	45	六角头螺栓	M10*50 (8.8级)	12
13	双拉外护罩	2136*411.5*54.1*1.2	2	70	六角头螺栓	M10*45 (8.8级)	4
14	弧形把手插销组件		2	46	六角头螺栓	M10*30 (8.8级)	12
15	贴地胶垫	166*56*6	4	47	内六角圆柱头螺钉	M10*50	2
16	选择铁		38	48	内六角圆柱头螺钉	M8*50	4
17	配重铁组件		2	49	六角头螺栓	M8*95 (8.8级)	2
18	选择铁插销		2	50	内六角盘头螺钉	M8*20 (8.8级)	32
19	导杆固定套	φ 38* φ 19.3*28	4	51	内六角盘头螺钉	M6*12	4
20	管塞	φ 32	4	52	内六角平端紧定螺钉	M8*10	4
21	滑轮连架		2	53	内六角平端紧定螺钉	M5*3	8
22	双滑轮架转轴	φ 16* φ 8.5*75	2	54	六角螺母	M6	4
23	衬套	φ 28* φ 22* φ 16*18	4	55	弹簧垫圈	φ 10	12
25	小滑轮		16	56	垫圈	φ 9* φ 22*1.6	32
26	滑垫	φ 18* φ 4.6*11	4	57	垫圈	φ 11* φ 20*2	60
27	25铝挡环	φ 33* φ 26.8*9.5	2	59	尼帽	M10	26
28	小铝封头	φ 32*19	2	60	尼帽	M8	6
29	滑套把手套	ST φ 30* φ 22*180	2	65	拉力绳		1
30	外R固定板140		2	66	长拉力套组		2
31	中空管套	RT50*100-□30*70	4	67	短拉把手		1
32	钢索组件		2	68	把手套	DT φ 30* φ 22*218	2
33	拉力套组		2				

组装步骤

跳台附件

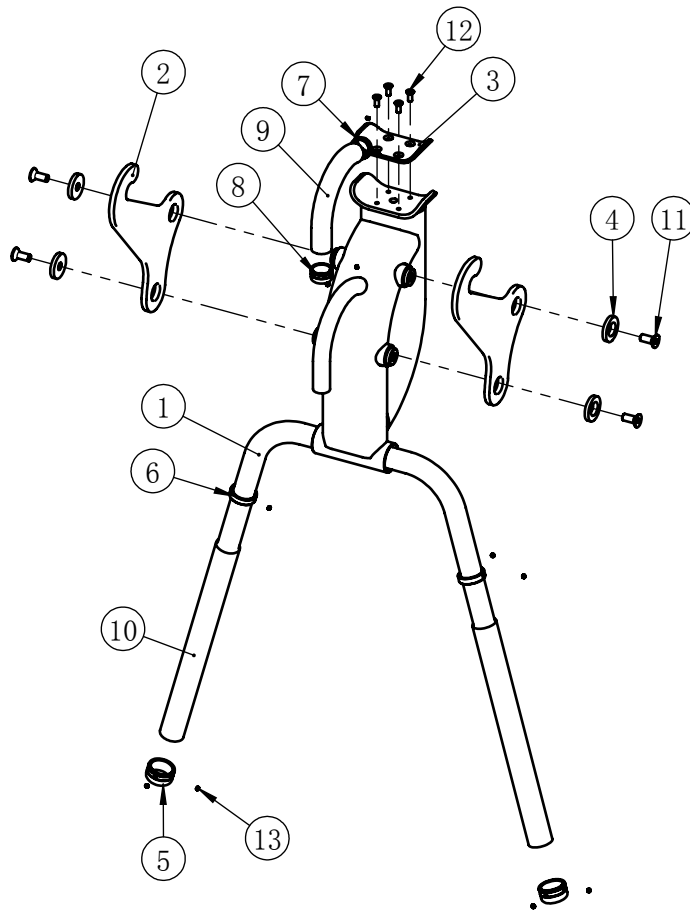
图号	零件名称	规格	数量
1	跳台固定架		1
2	跳台固定板	259.7*207.7*8	2
3	塑料垫板	106.7*62*4	1
4	脚踏板	650*400*5	1
5	端盖	φ 38*6	4
6	橡胶脚踏板	660.6*410.6*18	1
7	25铝挡环	φ 33* φ 26.8*9.5	1
8	小铝封头	φ 32*19	1
9	滑套把手套	ST φ 30* φ 22*180	1
10	F50.8管塞	□50.8	4
11	耐落内六角沉头螺钉	M10*25 (8.8级)	8
12	十字槽沉头螺钉	M6*12	4
13	内六角平端紧定螺钉	M5*3	4



组装步骤

双杠附件

图号	零件名称	规格	数量
1	双杠架		1
2	跳台固定板	259.7*207.7*8	2
3	塑料垫板	106.7*62*4	1
4	端盖	φ 38*6	4
5	大铝封头	φ 38*19	2
6	φ 32铝挡环	φ 40* φ 33*9.5	2
7	25铝挡环	φ 33* φ 26.8*9.5	1
8	小铝封头	φ 32*19	1
9	滑套把手套	ST φ 30* φ 22*180	1
10	把手套	φ 36* φ 28*360	2
11	耐落内六角沉头螺钉	M10*25(8.8级)	4
12	十字槽沉头螺钉	M6*12	4
13	内六角平端紧定螺钉	M5*3	12



广州龙康体育用品有限公司

地址：广州市花都区新华工业区瑞香路36号

电话：020-28611988

传真：020-28611995

网址：www.daily-youth.com

国内市场：sale1@daily-youth.com

服务热线：400-0180010 020-28611990